

# Coperchio per base portacondensatore modello E6

Codice

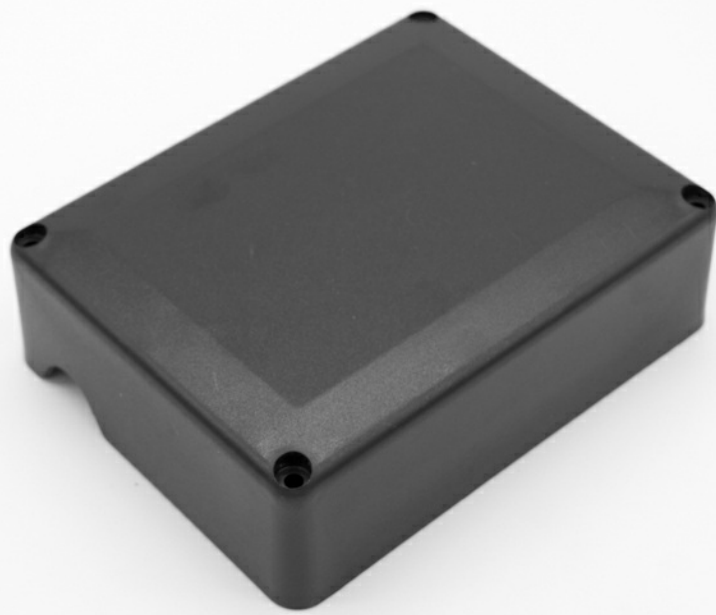
SAV.EC6.10

Categoria

PORTACONDENSATORI BIMATERIALE

## Coperchio per base portacondensatore modello E6

Materia prima	ABS
Colore	Nero
Certificato UL	No
Presenza foro interruttore	No
Grado di tenuta IP	65
Temperatura di breve durata	85°C
Temperatura di utilizzo	75°C



# Accessori



Base Portacondensatore MEC56/63/71 in bicomponente mod. E6/1



Base Portacondensatore MEC80/90/100 in bicomponente mod. E6/2